



SO 182
B

Rehulka

PDPS

SOUŘADNICOVÝ SYSTÉM : JTSK
VÝŠKOVÝ SYSTÉM : Bpv

INVESTOR				
Správa a údržba silnic Jihomoravského kraje příspěvková organizace kraje Žerotínovo náměstí 449/3 602 00 Brno				
				
VEDOUCÍ PROJEKTANT	Ing. Martin ŘEHULKA	<i>Rehulka</i>	 PROJEKČNÍ KANCELÁŘ PRIS spol. s r. o. OSOVÁ 20, 625 00 BRNO	
ZODPOVĚDNÝ PROJEKTANT	Ing. Andrea TUCHYŇOVÁ	<i>Tuch</i>		
VYPRACOVAL	Ing. Andrea TUCHYŇOVÁ	<i>Tuch</i>		
KONTROLOVAL	Ing. Jiří ŠRUBAŘ	<i>Šrubař</i>		
KRAJ: JIHOMORAVSKÝ	INVESTOR : SÚS JMK, p.o.k.		DATUM	5/2017
NÁZEV AKCE Most ev.č. 417-002 přes Říčku před Kobylnicemi			FORMÁT	A4
			MĚŘÍTKO	-
			ÚČEL	PDPS
			ČÍS. ZAKÁZKY	17057
			ARCHIVNÍ ČÍS.	B.1_DIO.zip
NÁZEV PŘÍLOHY: DOPRAVNĚ INŽENÝRSKÁ OPATŘENÍ			ČÍS. SOUPRAVY	PŘÍLOHA 182

DOKUMENTACE
PDPS

DOPRAVNĚ INŽENÝRSKÁ OPATŘENÍ
TECHNICKÁ ZPRÁVA

1 Identifikační údaje

Stavba:	Most ev.č. 417-002 přes Říčku před Kobylnicemi
Staničení na úseku:	km 0,010
Staničení liniové:	km 5,024
Objednatel dokumentace:	Správa a údržba silnic Jihomoravského kraje, p.o. Žerotínovo náměstí 449/3 Veveří, 602 00 Brno IČ:70932581
Zhotovitel dokumentace:	Projekční kancelář PRIS, s.r.o. Osová 20 625 00 Brno IČO: 46974806
Vedoucí projektant	Ing. Martin Řehulka
Okres:	Brno-venkov
Kraj:	Jihomoravský kraj
Místo stavby:	V extravilánu obce Kobylnice
Souřadný systém:	S-JTSK, B.p.v.

2 Základní údaje o stavbě

Stavba se nachází v extravilánu obce Kobylnice a převání silnici II/417 přes vodní tok Říčka (Zlatý potok).

Dle závěru hlavní mostní prohlídky (říjen 2015, Ing. David Marván) je spodní stavba v uspokojivém a nosná konstrukce ve špatném stavu.

Část kamenného zdiva opěr je vyplavená, kameny jsou uvolněné. Kamenná křídla jsou deformovaná. Mostní příslušenství je ve špatném stavu. Svodidlo je nenormové, zdeformované, s povrchovou korozí.

Most bude vzhledem ke svému stavu a ostatním skutečnostem celkově rekonstruován. Záměrem stavby je sanace stávající nosné konstrukce a spodní stavby mostu a výměna mostního příslušenství. Světlost mostního otvoru 6,9 m zůstane zachována.

3 Technické řešení

Stavba bude probíhat za omezeného silničního provozu v místě rekonstrukce mostu na silnici II/417 v extravilánu obce Kobylnice. Výstavba bude probíhat ve dvou etapách s provozem řízeným světelnou signalizací, tak aby druhá polovina mostu mohla být pojížděna osobní i autobusovou dopravou.

Předpokládaná doba trvání omezení je 10 týdnů.

4 Dopravní opatření

Objekt DIO řeší vyznačení omezení provozu na silnici II/417 v extravilánu obce Kobylnice (včetně nákladů spojených s provizorním dopravním značením) k převedení dopravy v průběhu realizace stavby. Jedná se o dočasný objekt zahrnující úpravy spojené s vedením dopravy v průběhu stavby. Stavební práce na mostním objektu budou prováděny pouze na části mostu.

5 Ostatní

Při provádění všech stavebních prací je nutno dodržovat veškeré platné bezpečnostní předpisy. Před zahájením stavebních prací budou veškeré IS v prostoru stavby vytyčeny a označeny dle platných předpisů a norem.

6 Přechodné dopravní značení

Návrh přechodného dopravního značení (PDZ) vychází z požadavku na zajištění provozu na dotčené komunikaci a v širším okolí. Podkladem pro řešení návrhu přechodného dopravního značení bylo zaměření mostu a okolí a celková situace. Navržené PDZ, dle TP 66 je upraveno v závislosti na místních podmínkách. Přechodná dopravně inženýrská opatření jsou navržena tak, aby zajistila bezpečnost vozidel a bezproblémovou orientaci řidičů.

Před zahájením stavebních prací bude provedeno osazení PDZ viz grafická příloha.

Návrh bude projednán a odsouhlasen se zástupci PČR.

7 Trvalé dopravní značení

Trvalé dopravní značení není v rozporu s navrženým přechodným dopravním značením, tudíž se ponechá.

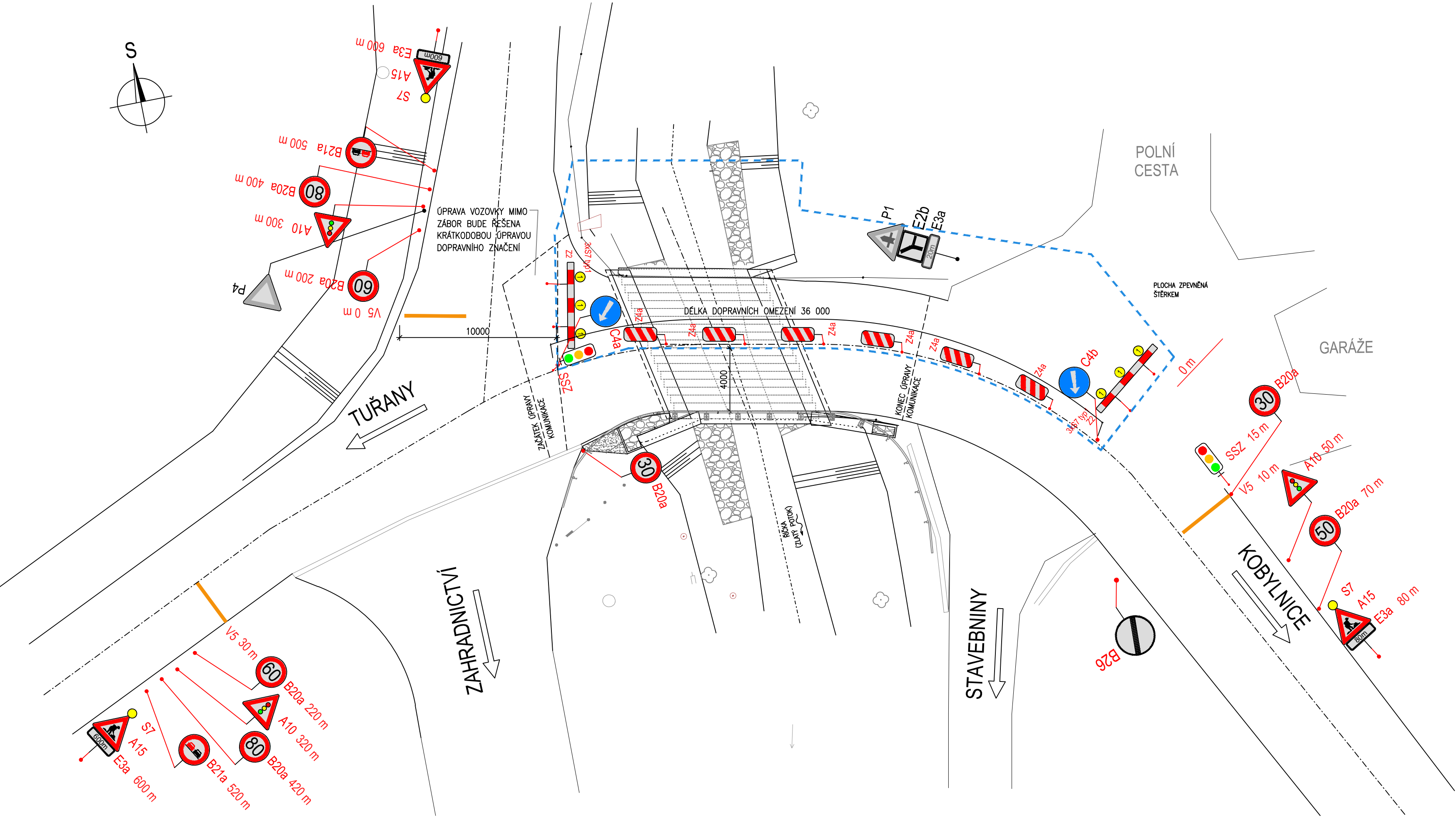
Brno, květen 2017

Ing. Andrea Tuchyňová

SITUACE - ETAPA 1



SITUACE - ETAPA 2



SEZNAM ZNAČEK PRO DOPRAVNÍ OPATŘENÍ

DOPRAVNÍ OPATŘENÍ U MOSTU

označení	ks	
A10	3	
A15	3	
B20a (30)	2	
B20a (50)	1	
B20a (60)	2	
B20a (80)	2	
B21a	2	
B26	1	
C4a	1	
C4b	1	
E3a (80m)	1	
E3a (600m)	2	
S7	9	
SZZ	2	
Z2	2	
Z4a	6	
<hr/>		
	40	
V5 š. 0,125m	9	m